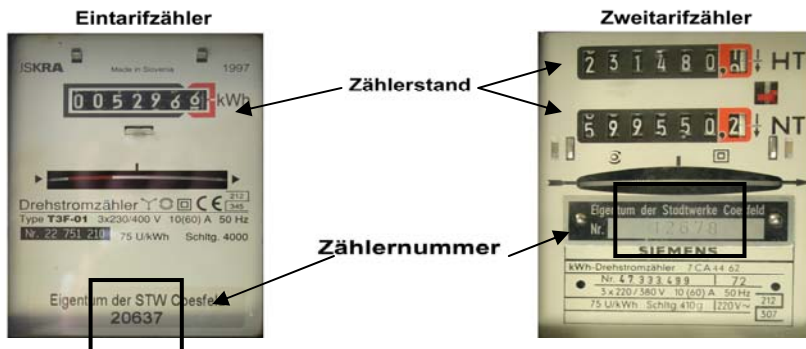


Information zur Zählerablesung

1. Ablesung von Stromzählern:

1.1. Ferraris-Zähler:

Bitte nur die Ziffern im schwarzen Bereich ablesen
Stromzähler



1.2. Elektronische Zähler:

Bitte immer warten, bis das richtige Zählwerk erscheint und dann ablesen.

1.2.1 Eintarifzähler:

Zählwerk 1.8.0



1.2.2 Zweitarifzähler:

Zählwerk 1.8.1 (HT)



Zählwerk 1.8.2 (NT)



1.2.3 Zweirichtungszähler Eintarif:

Zählwerk 1.8.0 (Bezug)



Zählwerk 2.8.0 (Lieferung)



1.2.4 Zweirichtungszähler Zweitarif:

Zählwerk 1.8.1 (HT) → tarifierte Zähler z.B. Landwirtschaft

Zählwerk 1.8.2 (NT)

Zählwerk 2.8.0 (Lieferung)



1.2.5 PV-Zähler des Herstellers Elster:

Zählwerk 2.8.0



1.2.6 PV-Zähler sonstiger Hersteller:

Zählwerk 1.8.0 oder 2.8.0



2. Ablesung von Gas- und Wasserzählern

Bitte nur die Ziffern im schwarzen Bereich ablesen.

Gaszähler

Wasserzähler

